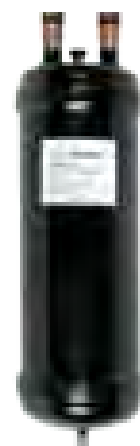


# Separador de óleo

Os separadores de óleo YFQ-F são usados em sistemas de ar-condicionado e refrigeração comercial, sendo instalados na saída do compressor para separar o refrigerante e o óleo, garantindo o retorno do óleo ao compressor e reduzindo a quantidade de óleo no sistema.



## CARACTERÍSTICAS

- EFICIÊNCIA NA SEPARAÇÃO DO ÓLEO SUPERIOR A 90%
- ESTRUTURA OTIMIZADA PARA REDUZIR A QUEDA DE PRESSÃO E O RUÍDO DURANTE A OPERAÇÃO
- PINTURA RESISTENTE À CORROSÃO PARA MAIS DE 500 HORAS DE TESTE DE NÉVOA SALINA

## ESPECIFICAÇÕES GERAIS

- Aplicável com refrigerantes: R22, R502, R134A, R407A, R410A, etc.
- Temperatura média: -30 °C~+120 °C
- Temperatura ambiente: -30 °C~+55 °C
- Pressão máxima : 41.5 bar
  
- Posição de instalação:
  - Na direção do fluxo corresponde à seta
  - Instalado preferencialmente na linha de descarga do compressor
- Certificações: UL e PED

# SÉRIE YFQ-F

## Separador de óleo



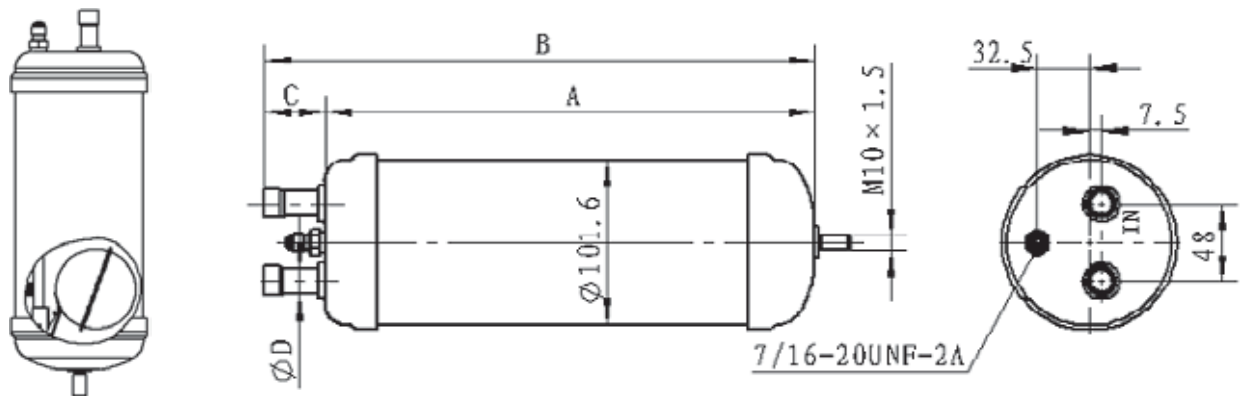
### PARÂMETROS TÉCNICOS

Modelo	Conexão solda [Pol.]	Corpo Ø [mm]	Comp. [mm]	Pré carga de óleo [ml]
YFQ-F00101-001	3/8	101.6	220	400
YFQ-F00101-002	1/2		287	
YFQ-F00101-003	5/8		341	
YFQ-F00101-004	7/8		396	
YFQ-F00101-005	1- 1/8		426	

### TABELA DE CAPACIDADE

Modelo	R22/R407C		R134a		R404A/R507		R410A	
	-40°C	4°C	-40°C	4°C	-40°C	4°C	-40°C	4°C
	kW	kW	kW	kW	kW	kW	kW	kW
YFQ-F00101-001	5.0	6.8	3.1	6.0	5.1	6.8	6.8	9.3
YFQ-F00101-002	5.3	7.0	3.2	6.2	5.3	7.0	8.1	10.6
YFQ-F00101-003	15.8	19.3	11.4	15.8	14.4	19.3	24.0	29.3
YFQ-F00101-004	24.6	28.1	16.7	22.4	22.8	28.8	37.4	42.2
YFQ-F00101-005	31.7	37.0	22.4	29.9	30.0	37.4	52.8	56.2

### DIMENSÕES



Modelo	Dimensões			
	A [mm]	B [mm]	C [mm]	D [pol.]
YFQ-F00101-001	187	220	33	3/8
YFQ-F00101-002	254	287	33	1/2
YFQ-F00101-003	303	341	38	5/8
YFQ-F00101-004	351	396	45	7/8
YFQ-F00101-005	376	426	50	1-1/8